

# OBBIETTIVO SQUALI MARTELLLO !!!!

## SUDAN

27 FEBBRAIO - 7 MARZO 2010

6 MARZO - 14 MARZO 2010

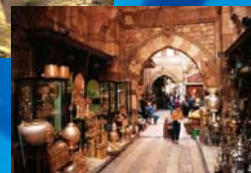
Crociera a bordo del MSY Elegante

a partire da

€ 1.695,00

### Il programma prevede:

- **venerdì** - volo Roma/Il Cairo e arrivo nel tardo pomeriggio, sistemazione in hotel con trattamento HB. Escursione Il Cairo by night (**facoltativa**)
- **sabato** - La mattina escursione alle Piramidi e Sfinge, pranzo e visita al mercato de Il Cairo (**facoltativa**). Nel pomeriggio trasferimento in aeroporto e volo Il Cairo/Port Sudan. Arrivo e sistemazione a bordo.
- **domenica/venerdì** - giornate dedicata alle immersioni
- **sabato** - la mattina escursione a Suakin (**facoltativa**), città di corallo e vecchio porto del Sudan ormai abbandonata, nel pomeriggio trasferimento in aeroporto e volo Port Sudan/Il Cairo. Trasferimento in hotel con trattamento HB.
- **domenica** - volo Il Cairo/Roma, fine dei servizi



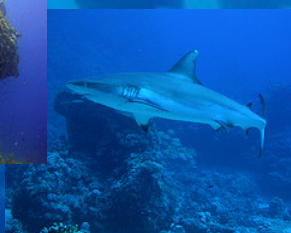
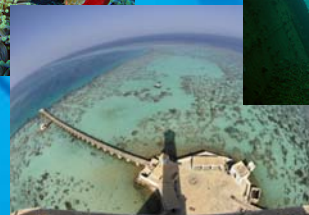
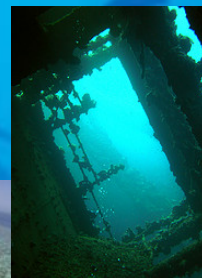
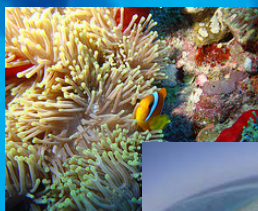
### La quota include:

- Volo ROMA/CAIRO/PORT SUDAN A/R **Incluse Tasse Aeroportuali (alla data odierna) classe di prenotazione particolare \*disponibilità posti limitata\***, Franchigia bagaglio: 20 kg per persona
- Visto turistico egiziano
- Assicurazione medico bagaglio
- Assistenza e trasferimenti con pullman privato
- Bevande: Acqua, tè e caffè durante i pasti
- Crociera 1 settimana: 7 giorni / 7 notti in pensione completa, 16/18 immersioni incluse notturne ( max 2 per settimana)
- Pranzo ultimo giorno a bordo o presso c/o Hilton Hotel
- Pacchetto Sudan Package include: Volo Sudan Airways + Hotel al Cairo in mezza pensione + I trasferimenti apt. /htl./apt. + assistenza National Travel Service
- Tutto quanto NON espressamente indicato nel programma



### La quota NON comprende:

- Assicurazione Annullamento (4,8%)
- Spese apertura pratica € 33,00
- Eventuali modifiche Supplemento Caro-petrolio
- Tassa uscita dell'Egitto € 18,00
- Visto consolare sudanese € 60,00 **da saldare in loco**
- Maggiorazioni volo Az/MS ad esaurimento disponibilità su tariffa quotata
- Tassa d'imbarco crociera: 1 sett. € 145,00 - 2 sett. € 190,00 **da pagare in loco**
- Bevande ed extra a bordo (acqua, tè e caffè ai pasti sono inclusi nella quota)
- Settimana supplementare circa € 800,00
- Cabina singola € 600,00
- Mance equipaggio.
- Extra personali e tutto quanto non indicato sotto la voce "la quota comprende"



### Prezzi escursioni facoltative (le quote potrebbero subire una leggera variazione in base al numero dei partecipanti):

- Escursione Il Cairo by night - circa 20 Euro
- escursione alle Piramidi e Sfinge, pranzo e visita al mercato de Il Cairo - circa 60 Euro
- escursione a Suakin - circa 20 Euro

[www.salariadiving.it](http://www.salariadiving.it)